

# Presentación de caso

Título:

Quiste Gigante de Ovario

Autora:

Lic. Yanara Rodríguez Domínguez

Hospital Ciro Redondo García

Artemisa .

2019

- ▶ Pcte- femenina-AGV
- ▶ Edad-38 Años.
- ▶ APP-No Refiere
- ▶ APF-Madre HTA
- ▶ Cuadro Clínico- Amenorrea de 6 semanas, crecimiento abdominal trastornos dispépticos.

- ▶ Ex. Físico-Aumento de volumen del abdomen ,ligero edemas en miembros inferiores.
- ▶ Tacto Vaginal Aumento del tamaño del útero ,con irregularidad hacia cara anterior ,anejos de difícil evaluación por masa abdominal ,se sugiere US.

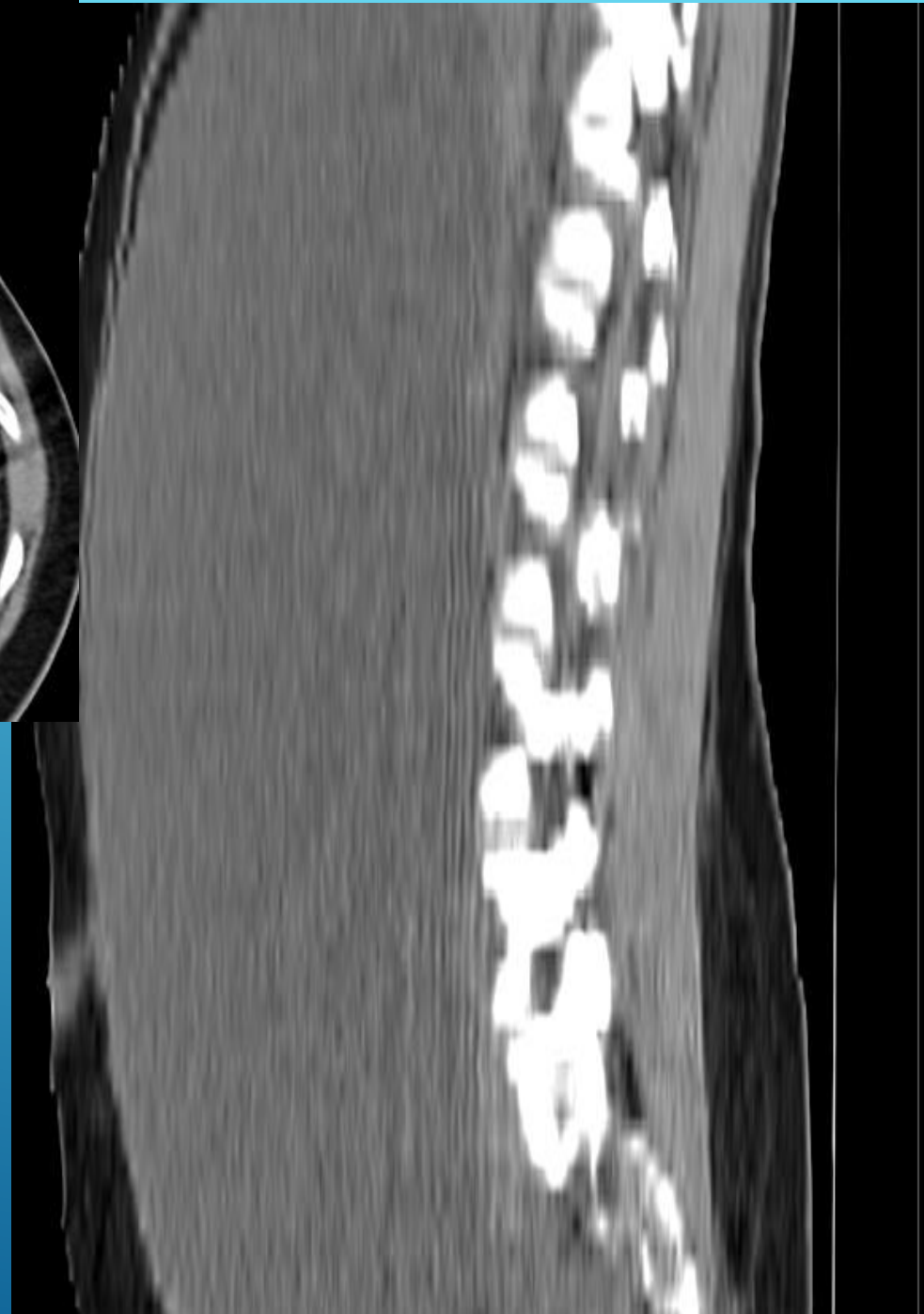
- ▶ Exámenes Complementarios adjuntos, dentro de parámetros normales .
- ▶ US.Abdominal-Masa Abdominal de aspecto heterogéneo predominantemente ecolúcidas con áreas hipoecogenicas en su interior , presencia de tabiques finos contornos regulares ,con extensión en todo el abdomen ocupando en casi toda su totalidad el mismo

- ▶ Difícil visualización de los órganos por la ubicación de la masa abdominal y el desplazamiento de los órganos aunque hígado , vesícula riñones ,y bazo de características normales , páncreas no evaluable vejiga vacía.
- ▶ Us .transvaginal Útero aumentado de tamaño de aspecto heterogéneo ,con imágenes nodulares hacia cara anterior sugestiva de miomas. Anejos no evaluables.

- ▶ Se realiza RX Simple de abdomen, RX Tórax PA ,TAC SP de abdomen.

# TOPOGRAMA









TAC DE ABDOMEN  
SIMPLE

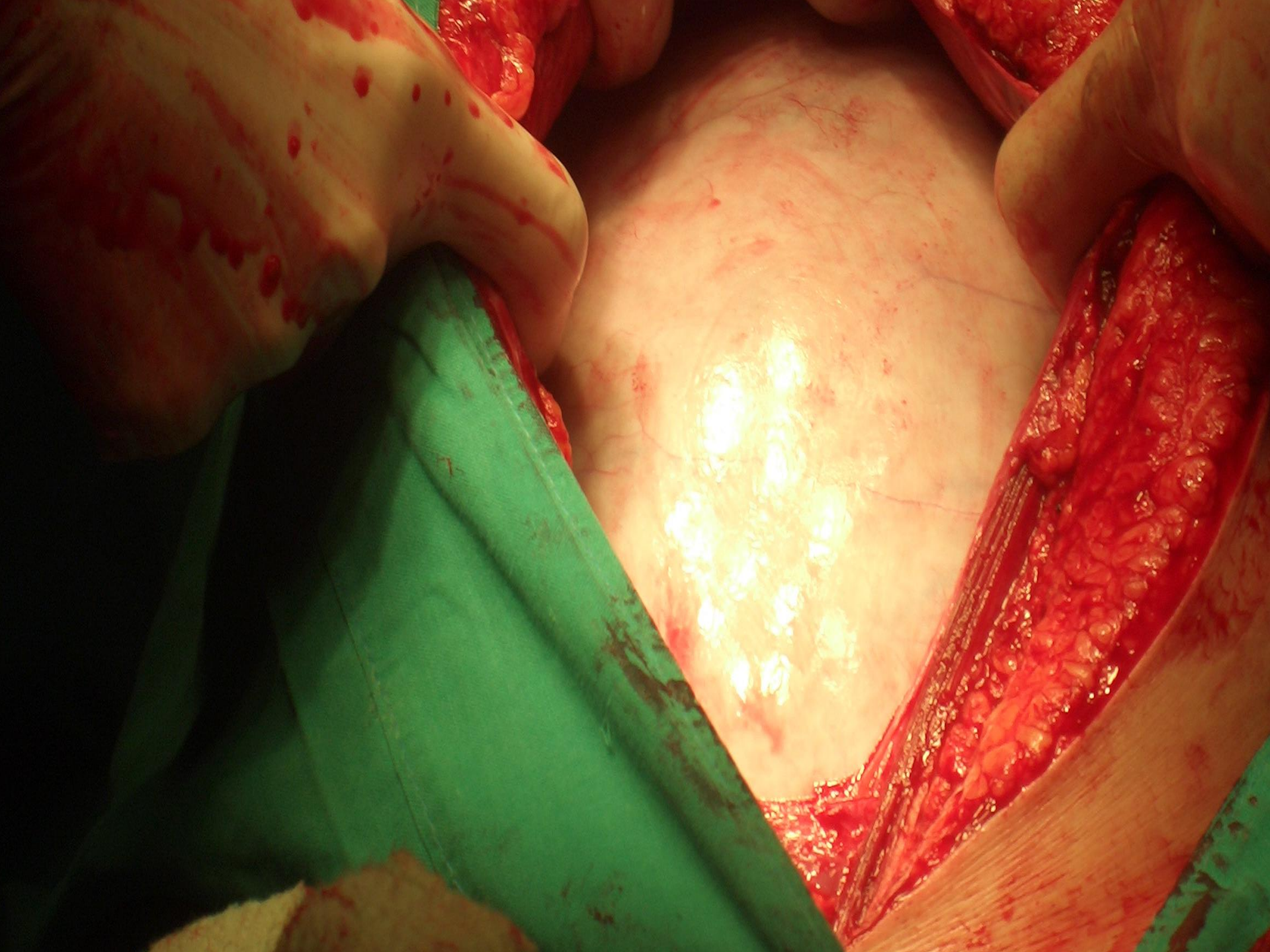


**LOE  
QUISTICA**

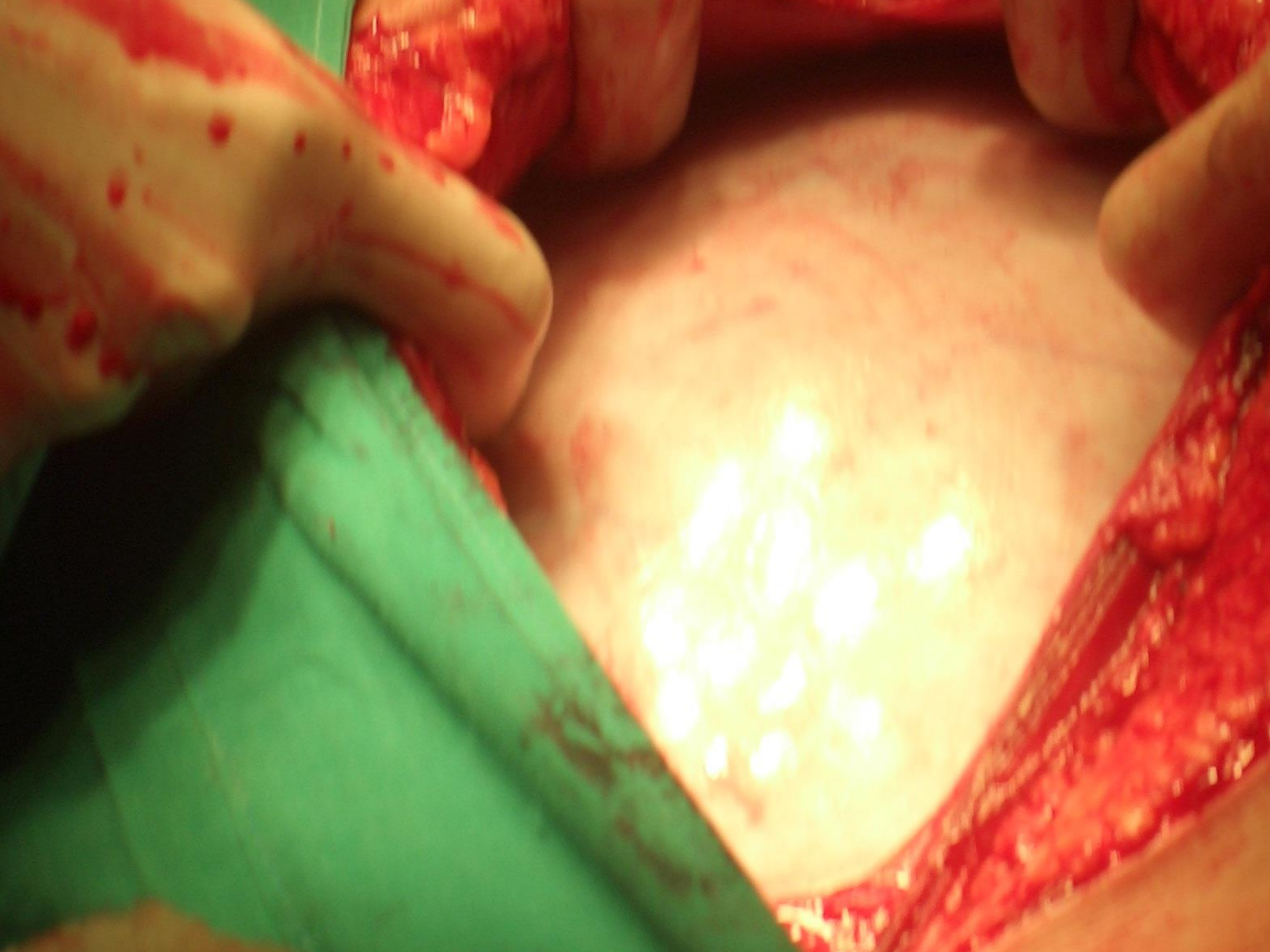


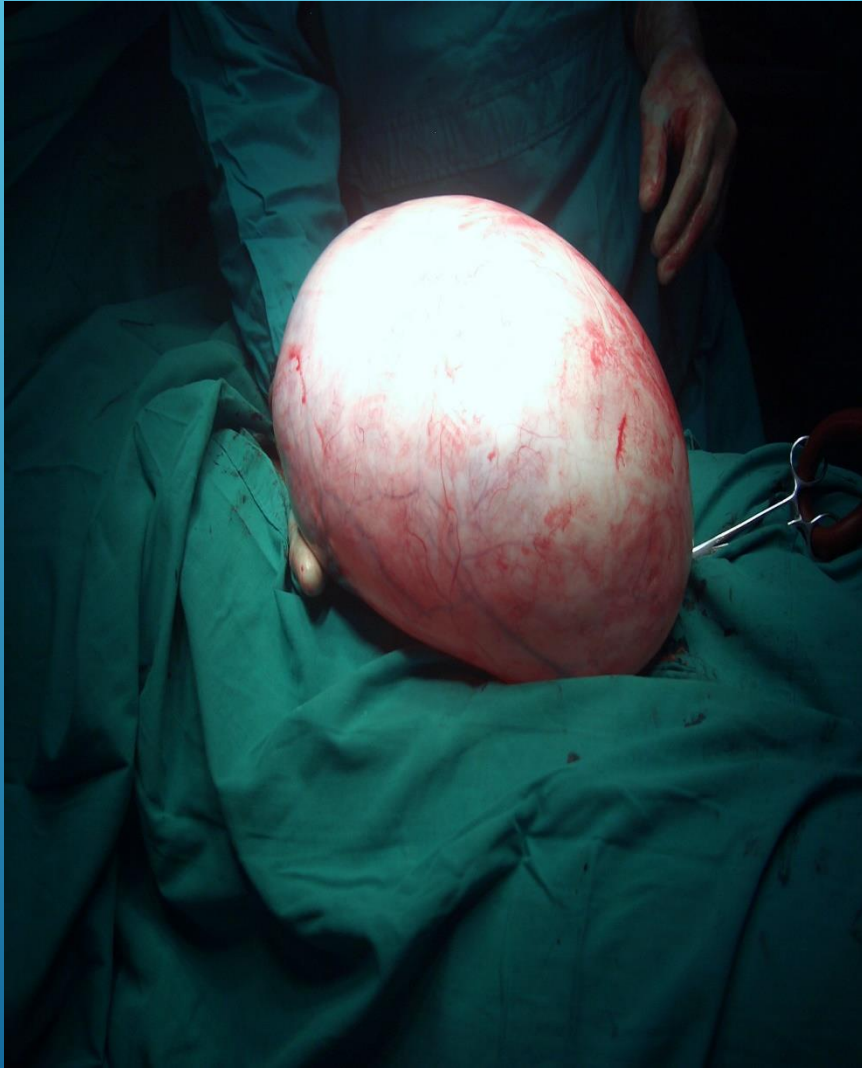
**UTERO  
MIOMATOSO DIU  
INTRAUTERINO**











**MASA QUISTICA DE  
APROXIMADAMENTE  
22 LIBRAS**





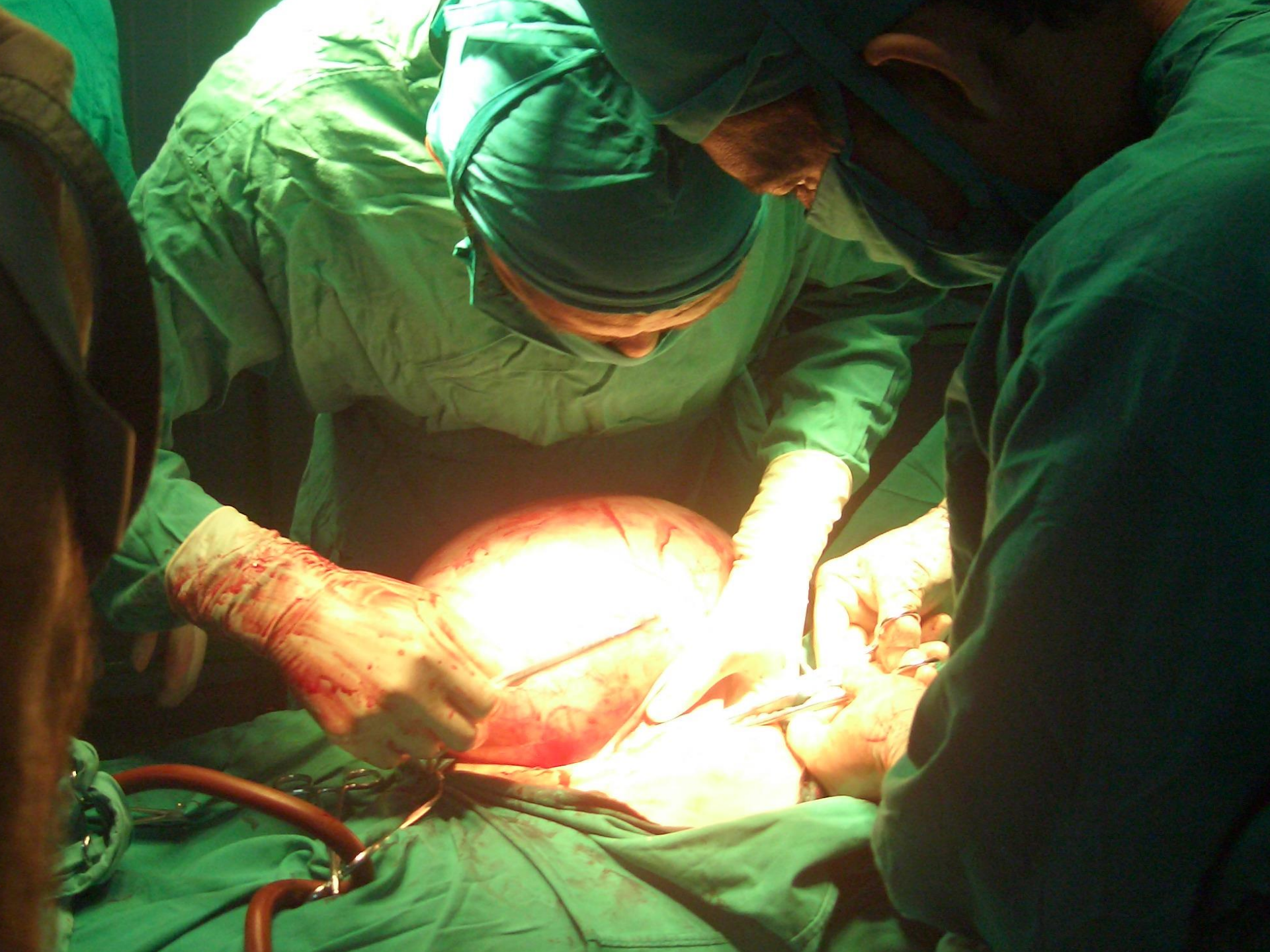












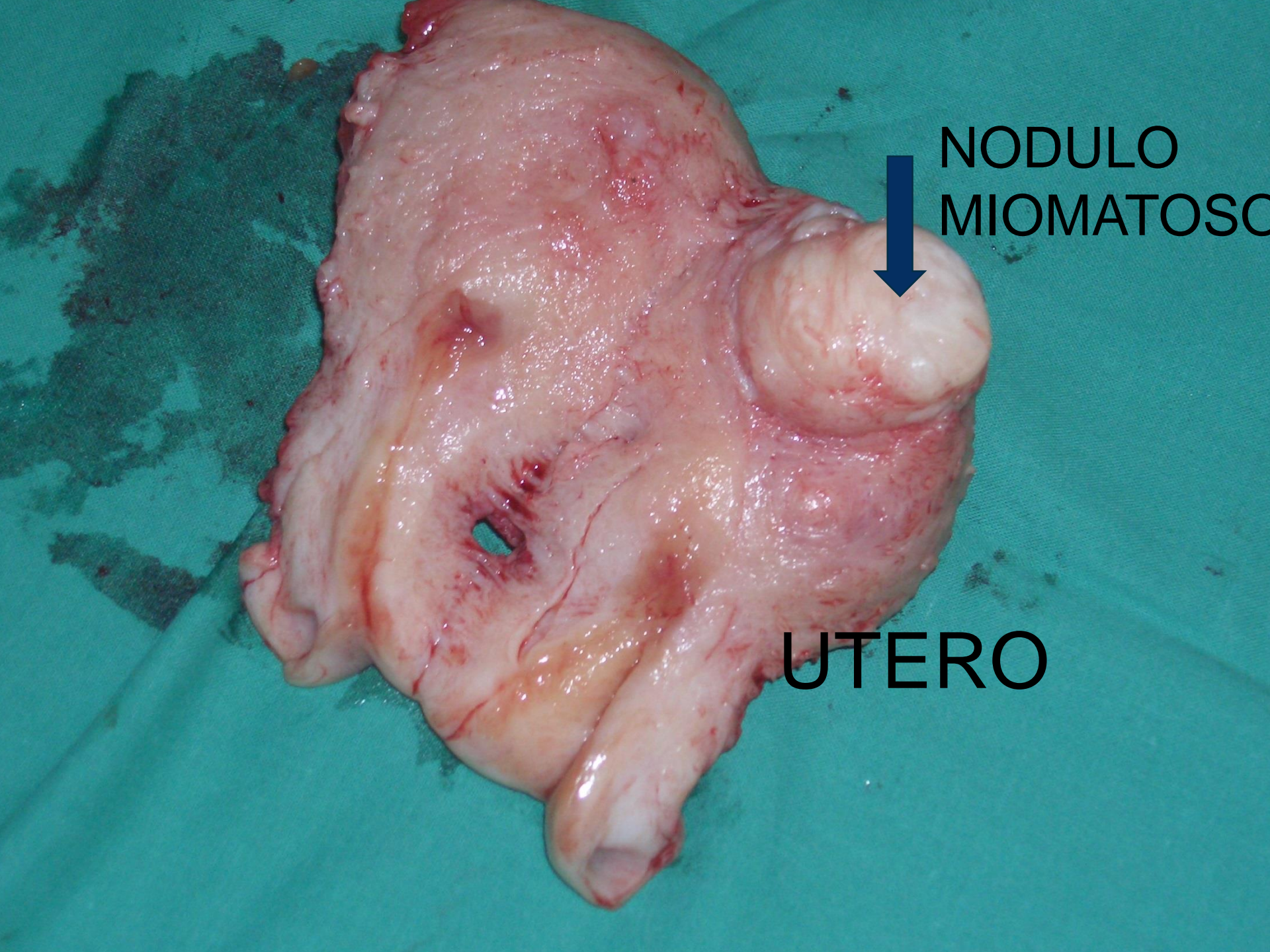













NODULO  
MIOMATOSO



UTERO





- ▶ Diagnostico Histopatológico-
  - ▶ Cistoadenoma papilar mucinoso del ovario Izquierdo.
  - ▶ Leiomiomas intramurales.
- 
- A series of several thin, white, parallel diagonal lines located in the bottom right corner of the slide, extending from the middle towards the bottom right edge.

## CONCLUSIONES:

- ▶ Los quistes gigantes de ovario son considerados así, cuando pesan más de 12 kilos. Son una entidad rara en la actualidad. La ecografía sigue siendo un método eficaz para su diagnóstico evaluado y confirmado por modalidades tomográficas que garantizan el diagnóstico y tratamiento eficiente.