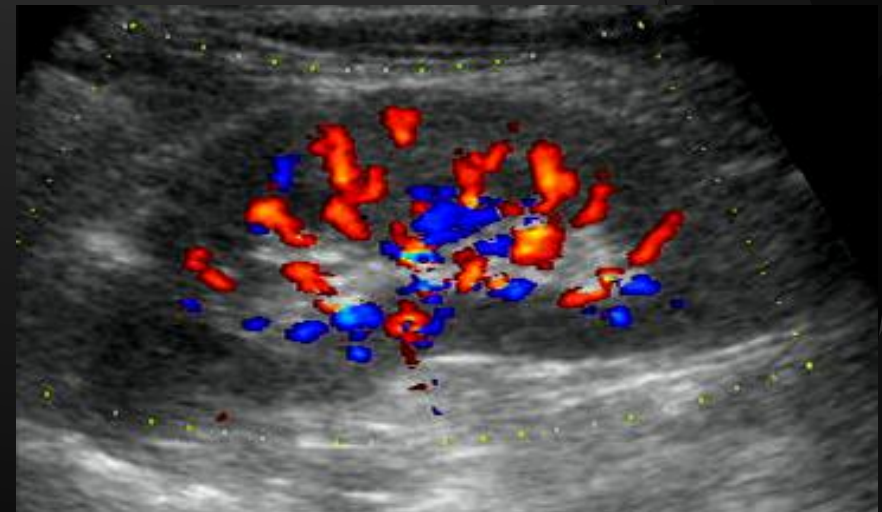


*Hospital Clínico Quirúrgico Hermanos Ameijeiras
Departamento de Imagenología
V Congreso Internacional de Imagenología.*

*Valor del Ultrasonido y Doppler renal
en el diagnostico precoz de la enfermedad renal crónica
en pacientes con síndrome metabólico*

*Autores: Dra. Maricel Rodriguez Cheong.
Dra Mackdiers Martinez Rodriguez
Dra Viviana Solarte Argoty.
Dra Susana Ernand Rizo.*



Introducción

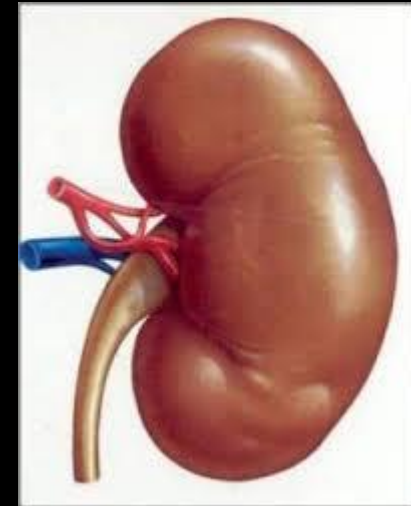
Problema de salud publica internacional

Importancia de su detección temprana

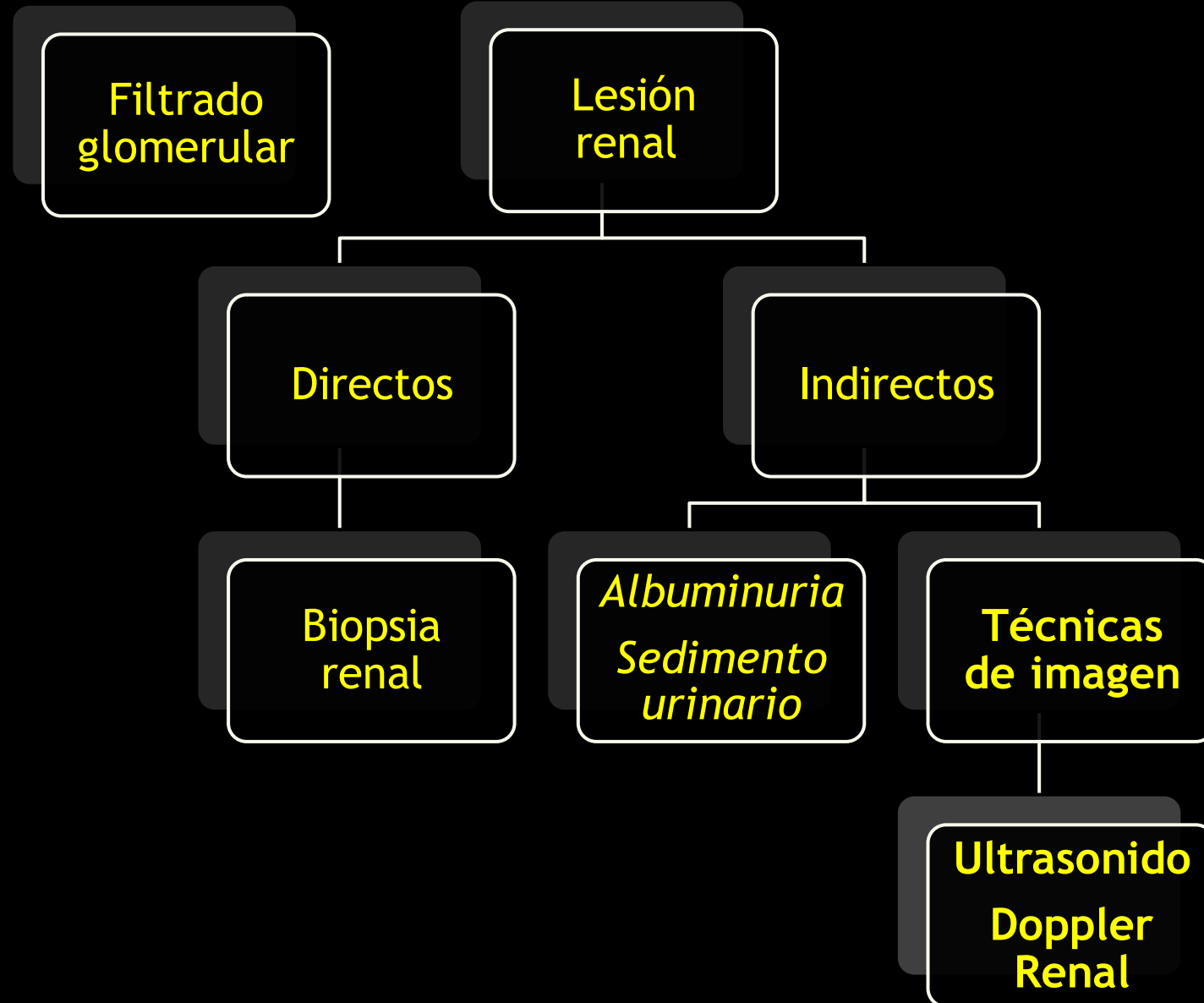
Prevalencia mundial: 13% estudio NHANES III

En Cuba, en pacientes tratados con diálisis, el número de enfermos creció en 214 %.

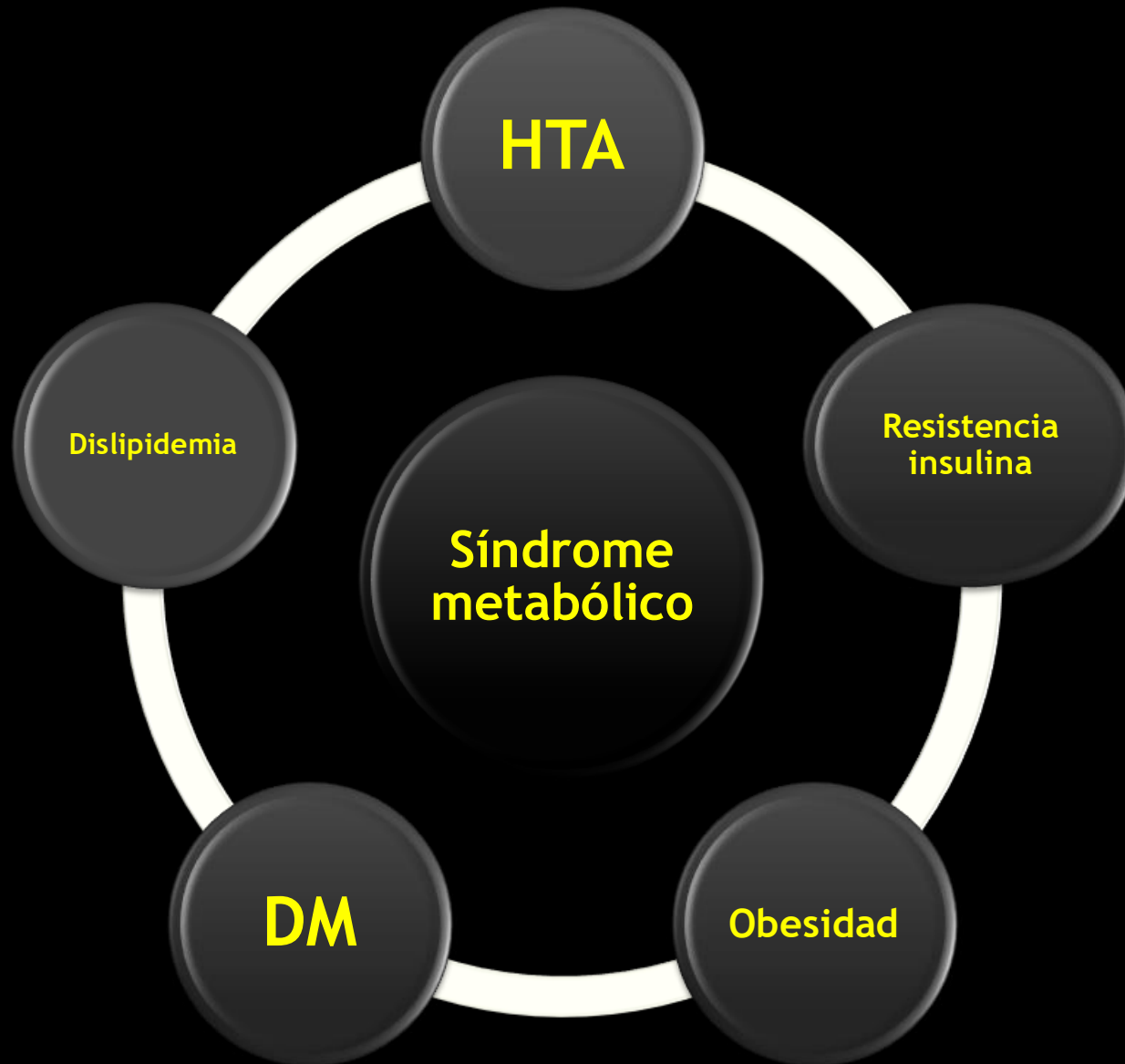
Datos estadísticos relacionan el número de defunciones por esta causa para el 2014 de 740 y para 2015 de 882



Enfermedad renal crónica



Factores de riesgo de ERC



Etapas Enfermedad Renal Crónica

Etapas ERC	VFG (ml/min/1.73m2)	Descripcion
Estadio 1:	Mayor o igual a 90	VFG normal con daño renal
Estadio 2 :	60 - 89	VFG levemente reducida con daño renal
Estadio 3:		
Estadio 3a:	45 - 59	VFG moderadamente reducida
Estadio 3b:	30 - 44	
Estadio 4:	15 - 29	VFG severamente reducida
Estadio 5:	Menor a 15 o diálisis	Falla renal terminal

Problema científico

¿Cuál sería la utilidad del Ultrasonido y Doppler renal para el diagnóstico precoz de la enfermedad renal crónica en pacientes con síndrome metabólico?



Objetivo

General

Determinar el valor del ultrasonido y Doppler renal en el diagnóstico precoz de la enfermedad renal crónica en pacientes con Síndrome Metabólico.

Objetivos

Específicos

1. *Caracterizar los datos recolectados según las variables epidemiológicas, clínicas, humorales e Imagenologicas seleccionadas.*
2. *Describir los hallazgos encontrados en el ultrasonido renal .*
3. *Describir los hallazgos encontrados en el Doppler renal.*

Objetivos

Específicos

- 4. Estimar la sensibilidad, especificidad y valores predictivos del US y Doppler renal para el diagnostico de la ERC precoz.*
- 5. Evaluar la concordancia entre el US renal Doppler renal y TFG para el dx y estadiaje de la ERC .*

Diseño metodológico

Tipo de estudio: Prospectivo descriptivo de corte transversal



Periodo: Septiembre de 2016 a Septiembre 2017



Población: Pacientes que cumplan con los criterios de inclusión de la consulta de síndrome metabólico del HHA

Criterios de Inclusión

- Pacientes mayores de 18 años
- Remitidos de los Policlínicos a la consulta de SM del HCQHA.
- Residentes en la Habana.
- Completen historia clínica, química sanguínea, US y Doppler renal.
- Diagnosticados con Síndrome Metabólico
- Que estén de acuerdo en participar en la investigación y firmen su consentimiento informado

Criterios de Exclusión

- Se negaron a ser incluidos en la investigación.
- No completaron todos los estudios previstos.
- No fueron diagnosticados con SM en consulta de control.

Variables

Demográficas

Epidemiológicas

Clínicas

Imagenológicas



Variables Demográficas

Sexo

Edad

Color de la piel



Variables Epidemiológicas

Enfermedades asociadas



Variables Ultrasonograficas

Tamaño renal

Posición

Numero



Variables Ultrasonograficas

- Contorno renal

- Simetría renal

- Grosor del parénquima renal



Variables ultrasonograficas

- Ecogenicidad del parénquima

- Relación seno parénquima

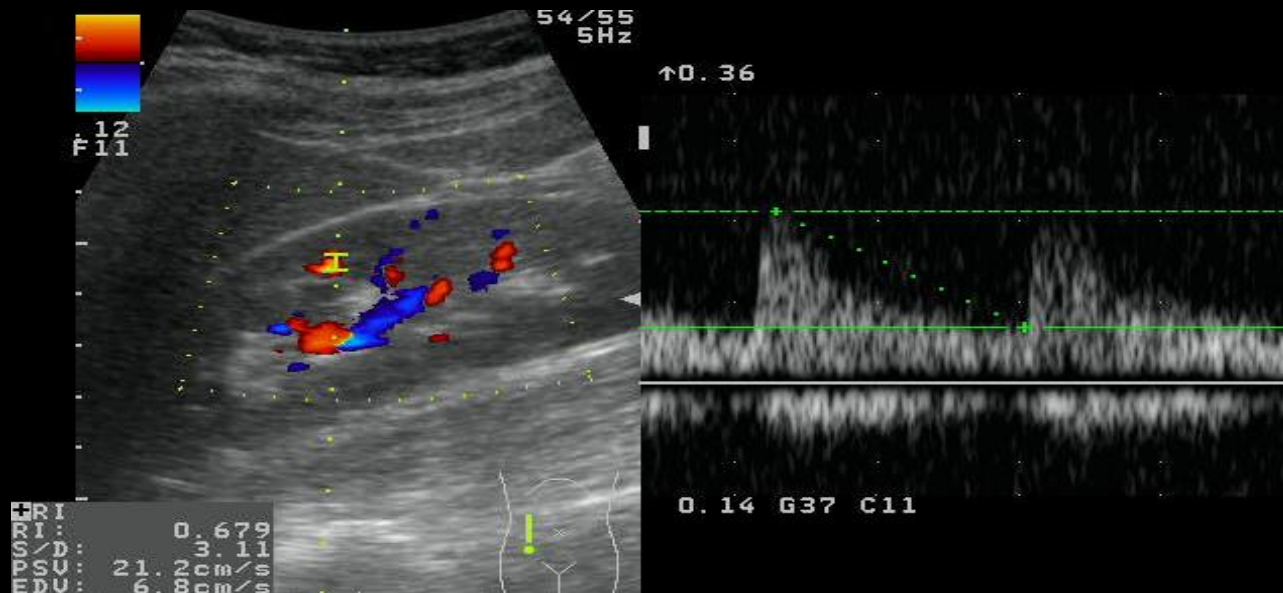
- Hidronefrosis



Variables Doppler renal

- Índice de Resistencia

- Índice de Pulsatilidad



Variables Doppler renal

Velocidad Sistólica

Índice diastólico sistólico



Resultados parciales

Grafica 1. Distribución de pacientes según edad y sexo

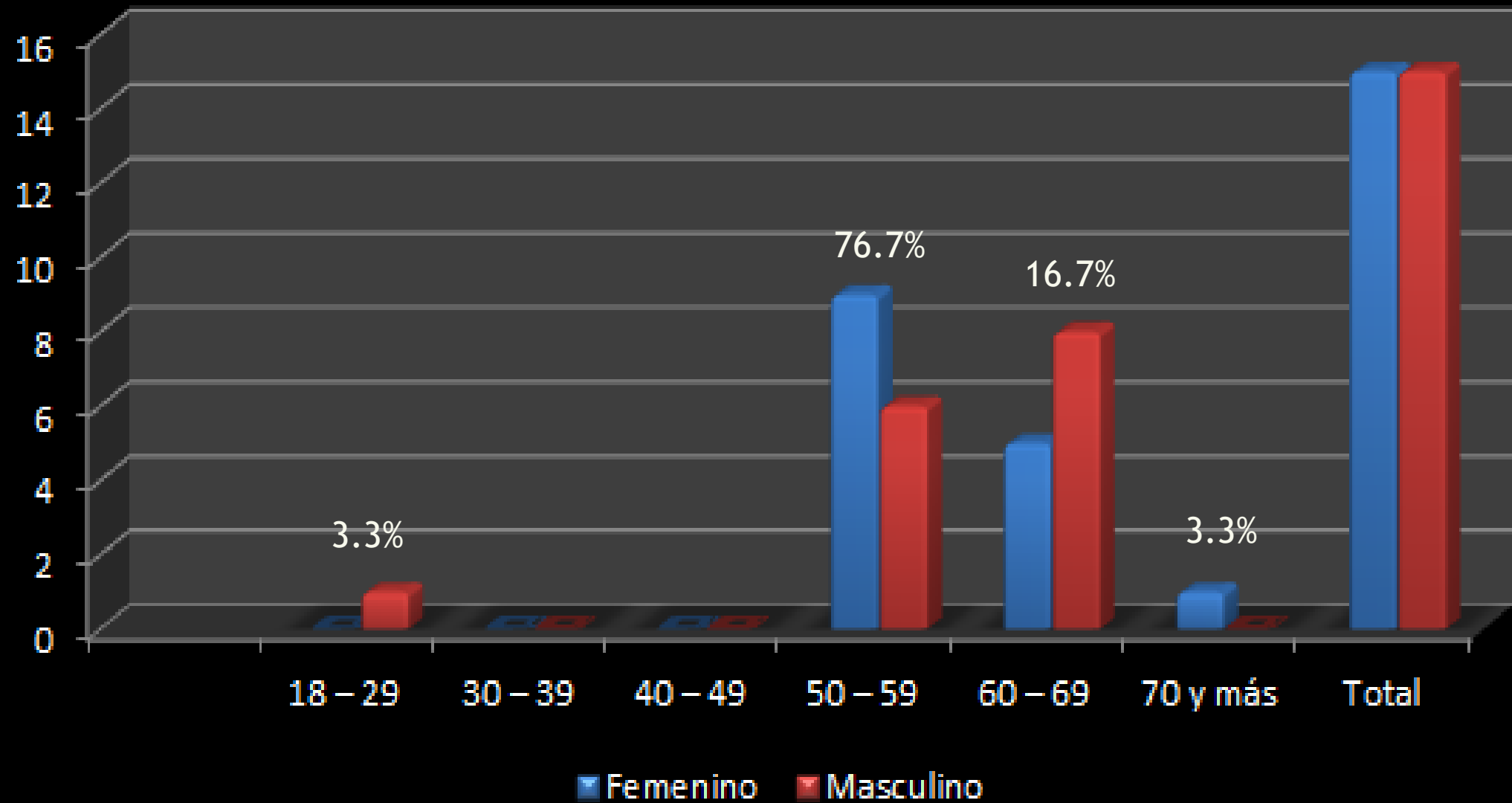


Grafico 2. Distribución de pacientes según sexo y color de la piel

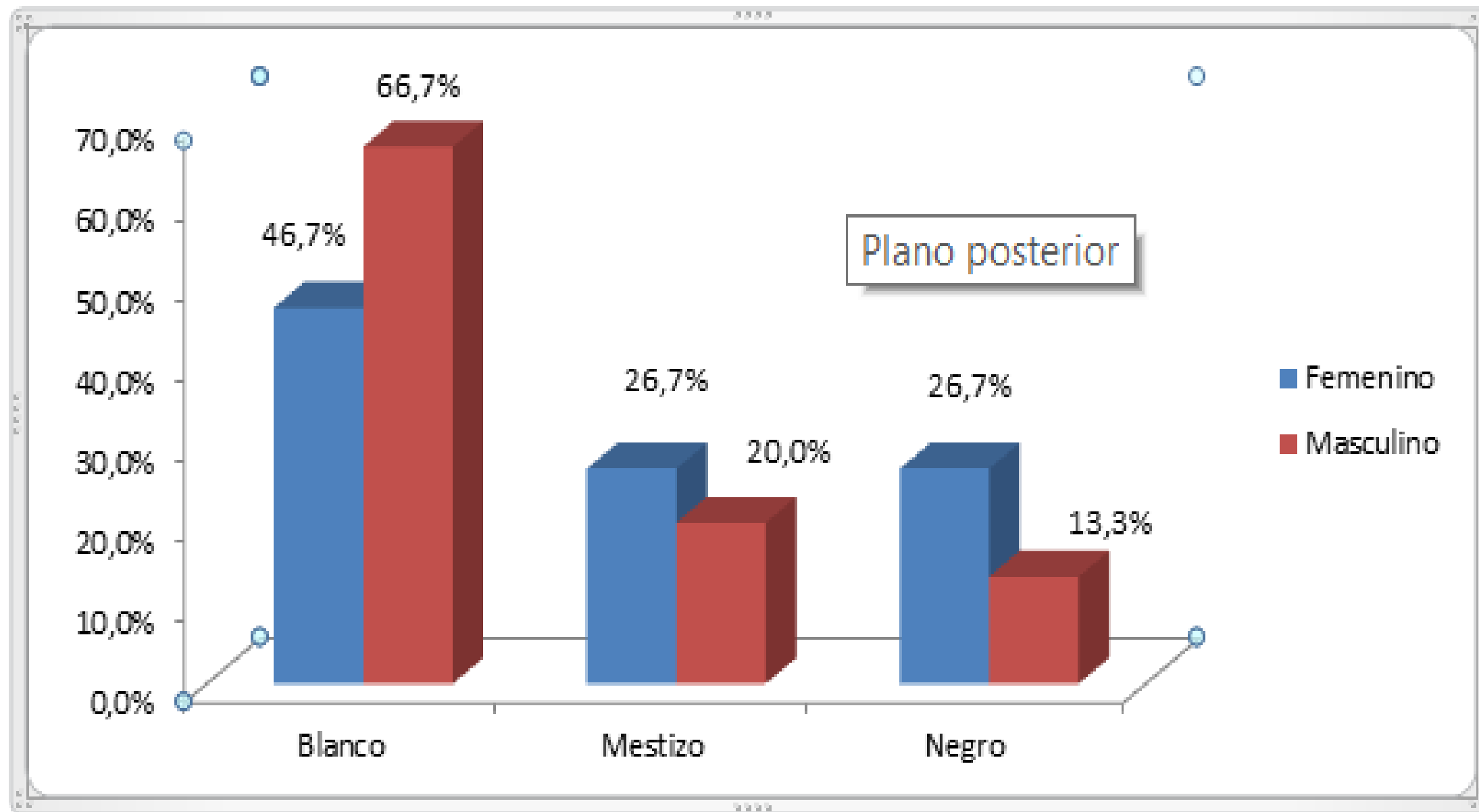
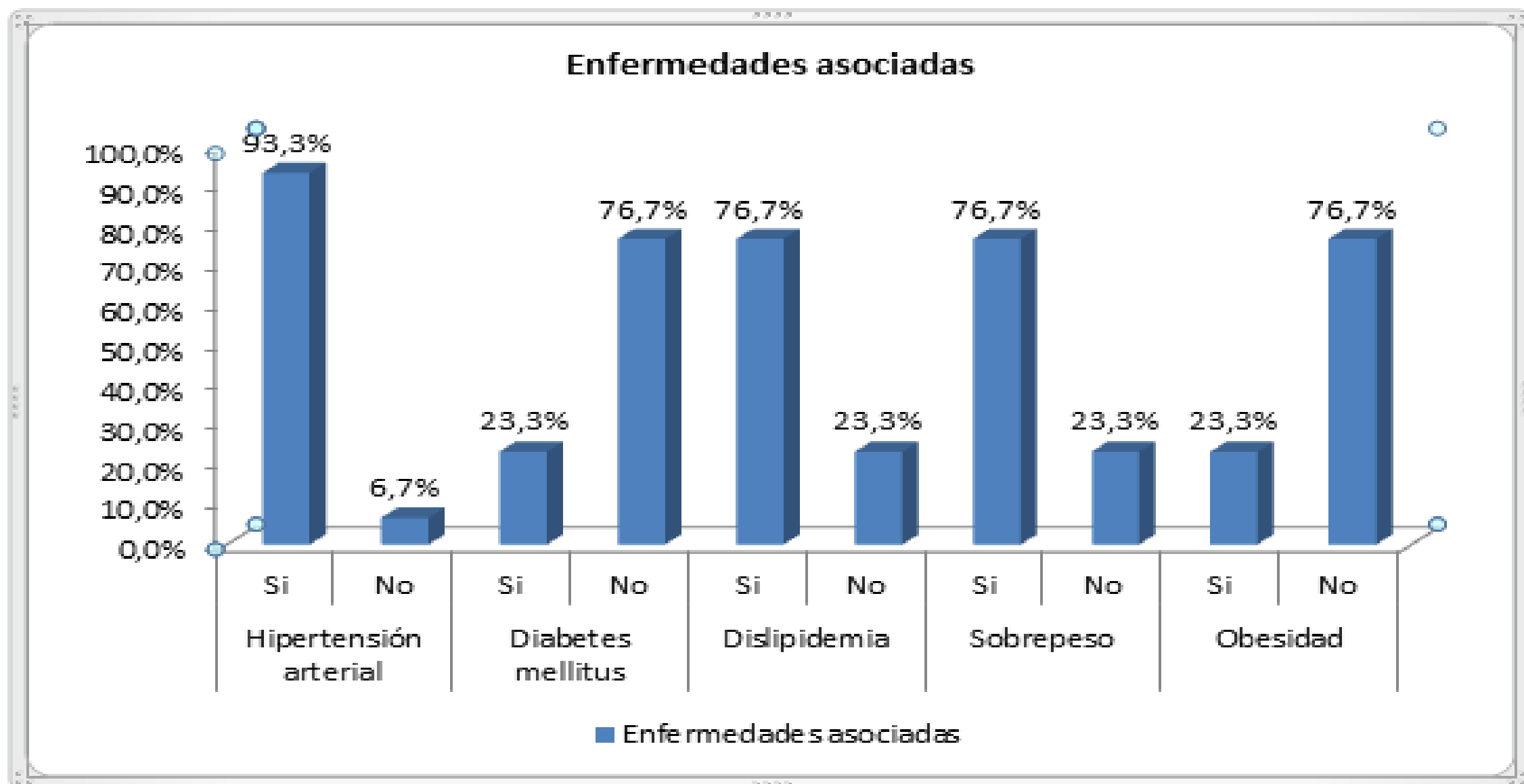
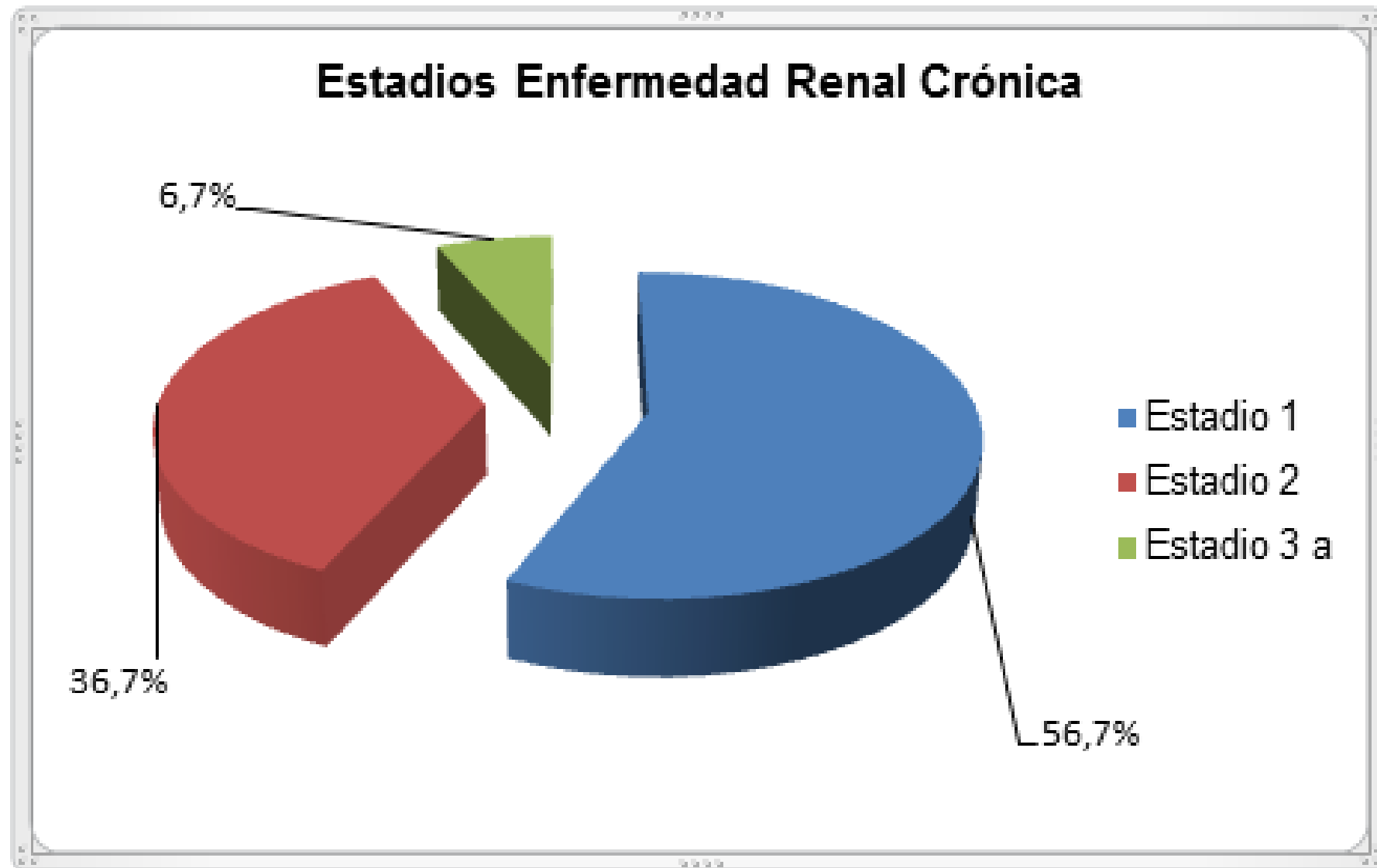


Grafico 3. Distribución de pacientes según enfermedades asociadas.



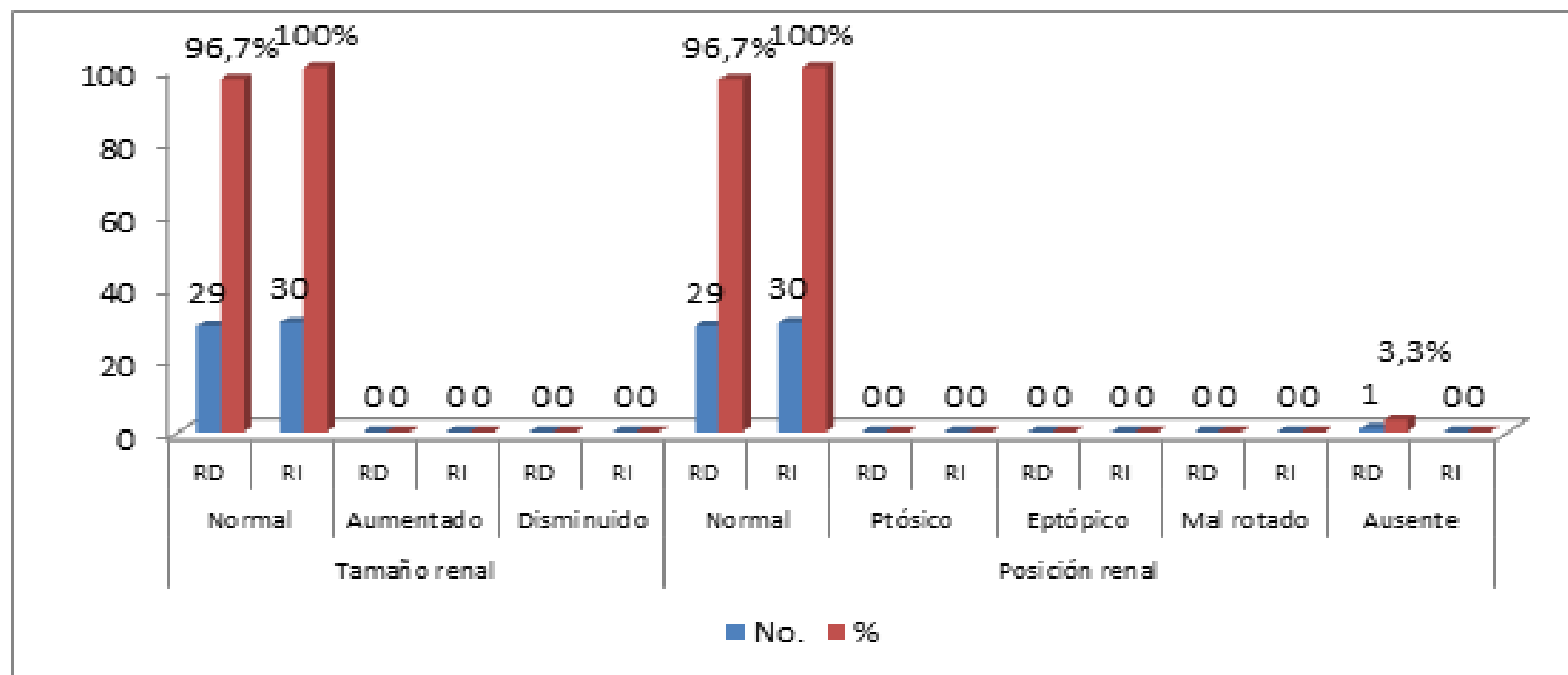
Fuente: Tabla 3

Gráfico 4 Estadios de enfermedad renal crónica en el momento el diagnóstico



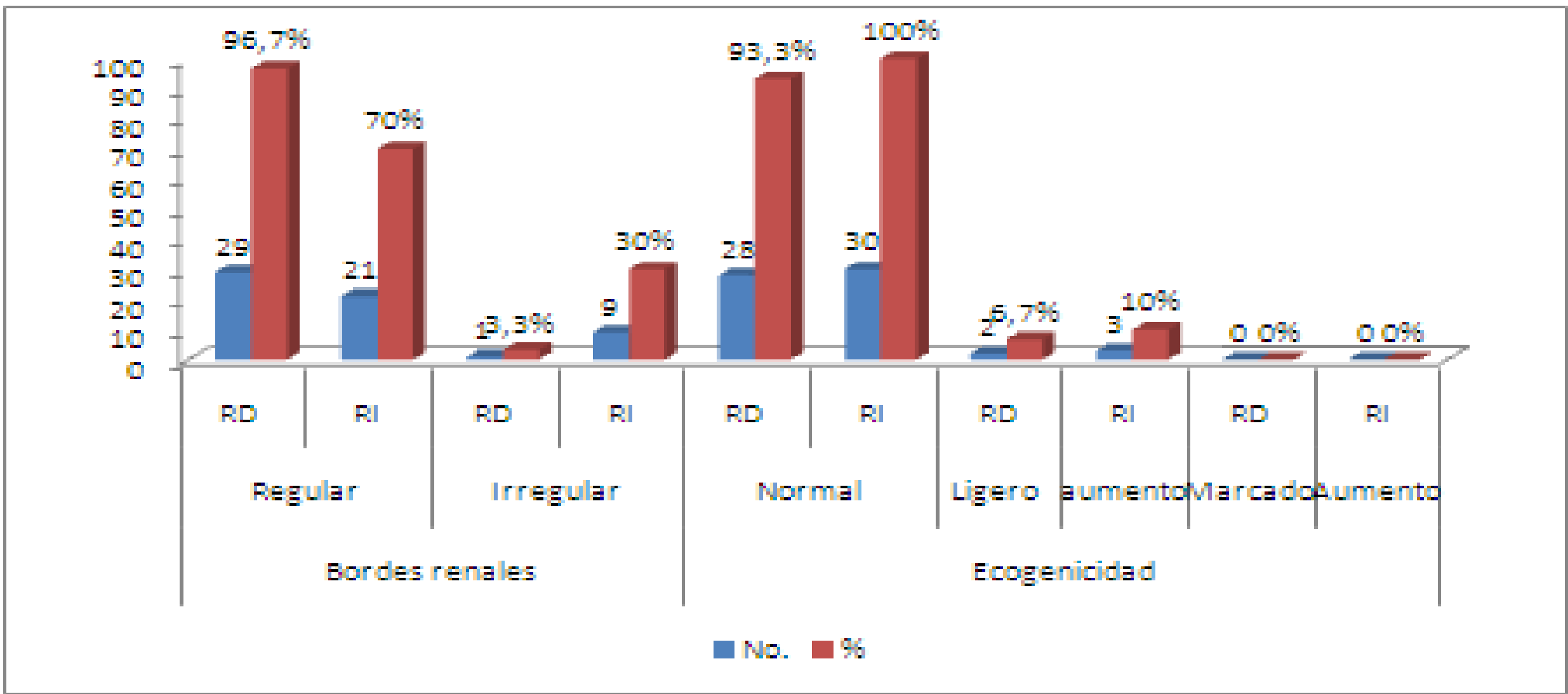
Fuente: Tabla 4

Grafico 6. Distribución de pacientes según resultados ultrasonográficos modo B (tamaño renal y posición)



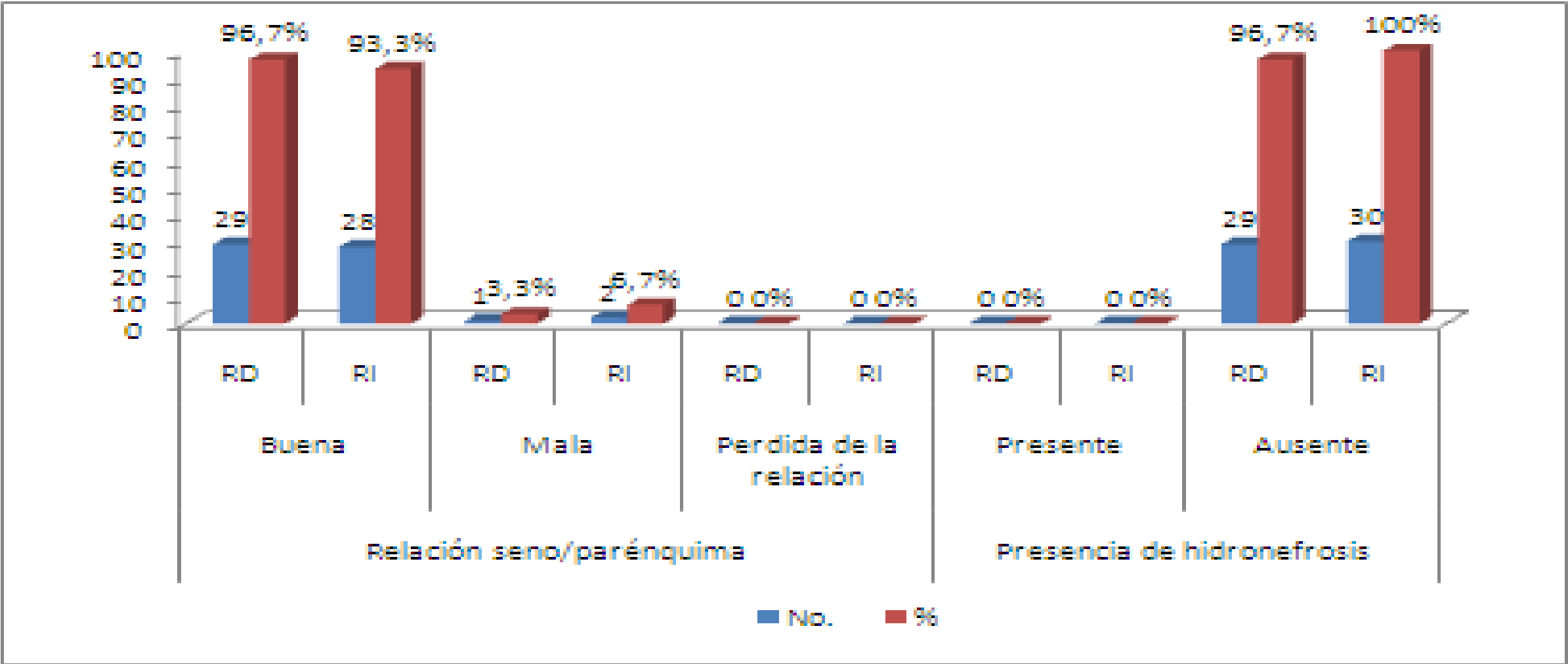
Fuente: Tabla 6

Grafico 6.1. Distribución de pacientes según resultados ultrasonográficos modo B (bordes renales y ecogenidad)



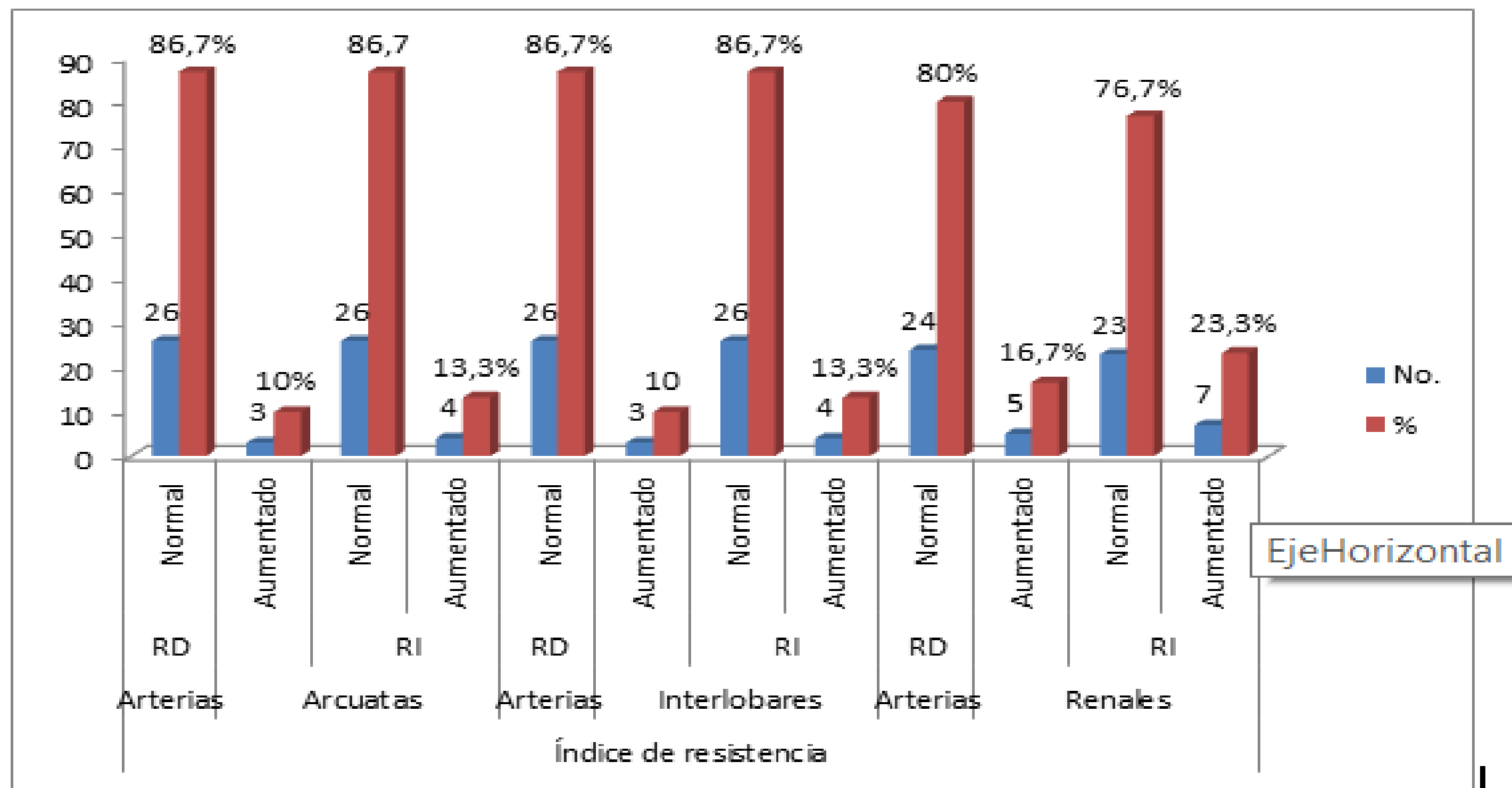
Fuente: Tabla 6

Grafico 6.2. Distribución de pacientes según resultados ultrasonográficos modo B (relación seno/parénquima y presencia de hidronefrosis)



Fuente: Tabla 6

Grafico 7.1: Resultados del Doppler renal.



Fuente: Tabla 7

Grafico 7.2: Resultados del Doppler renal.

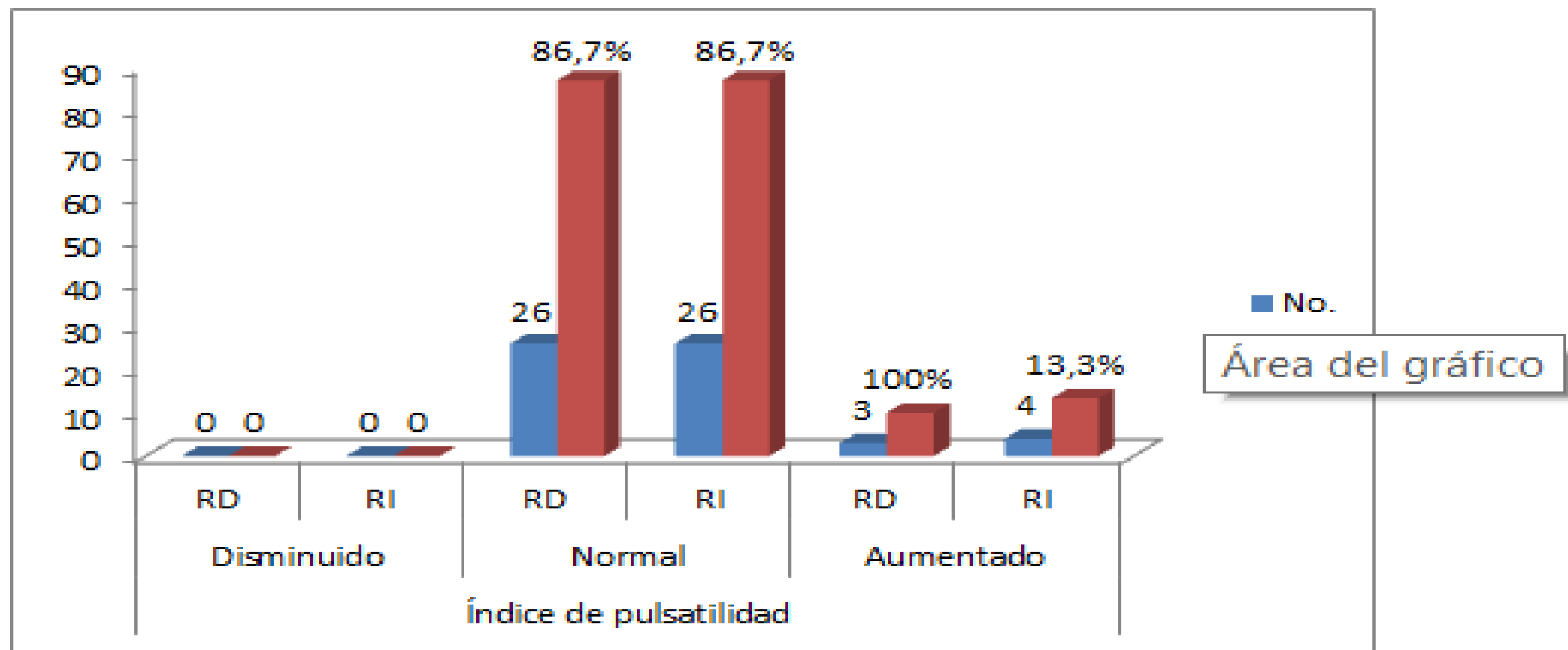
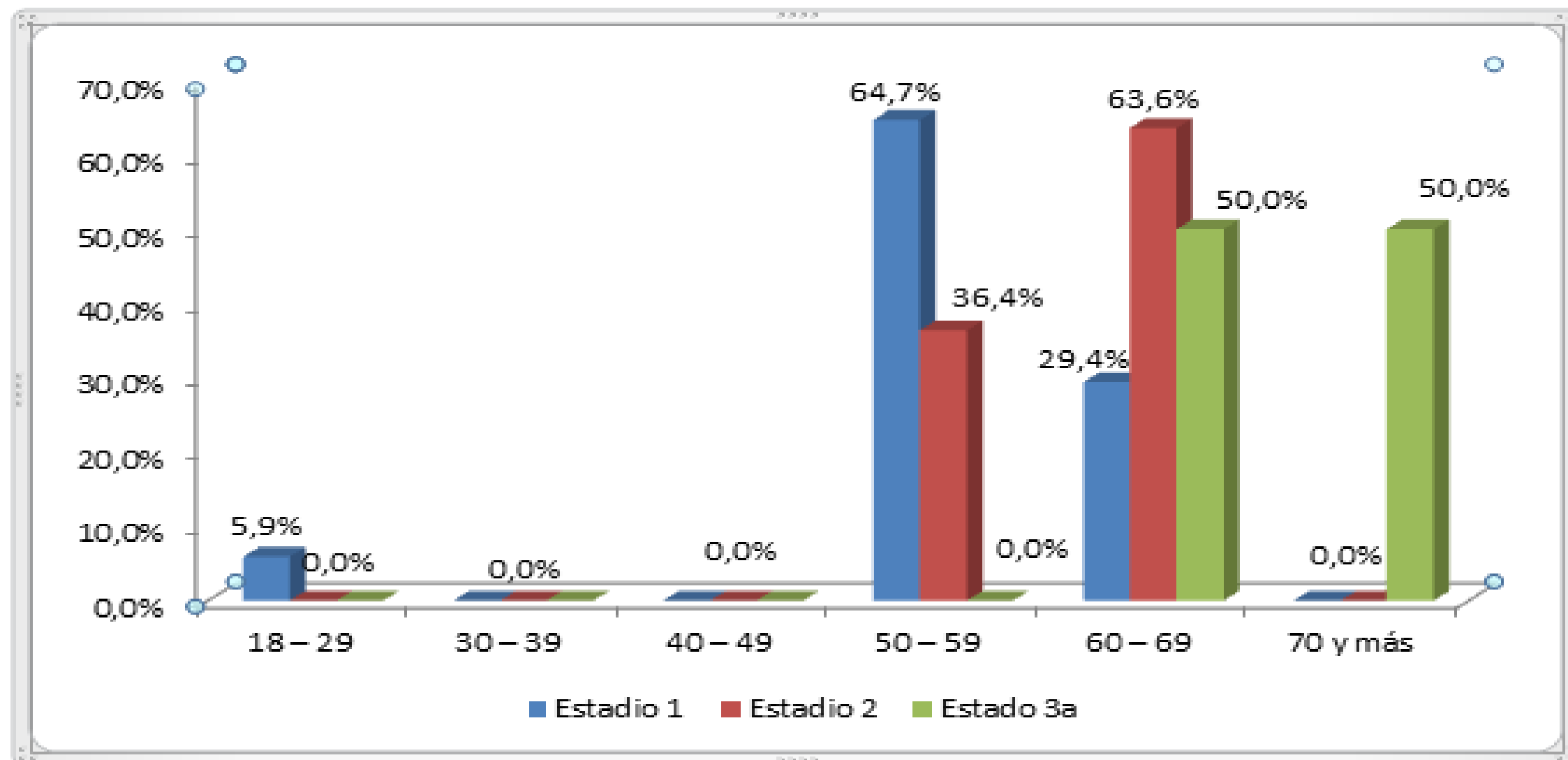


Grafico 7: Relación estadios de la enfermedad renal crónica según edad y sexo



Fuente: Tabla 7

Grafico 7.1: Relación estadios de la enfermedad renal crónica según color de la piel

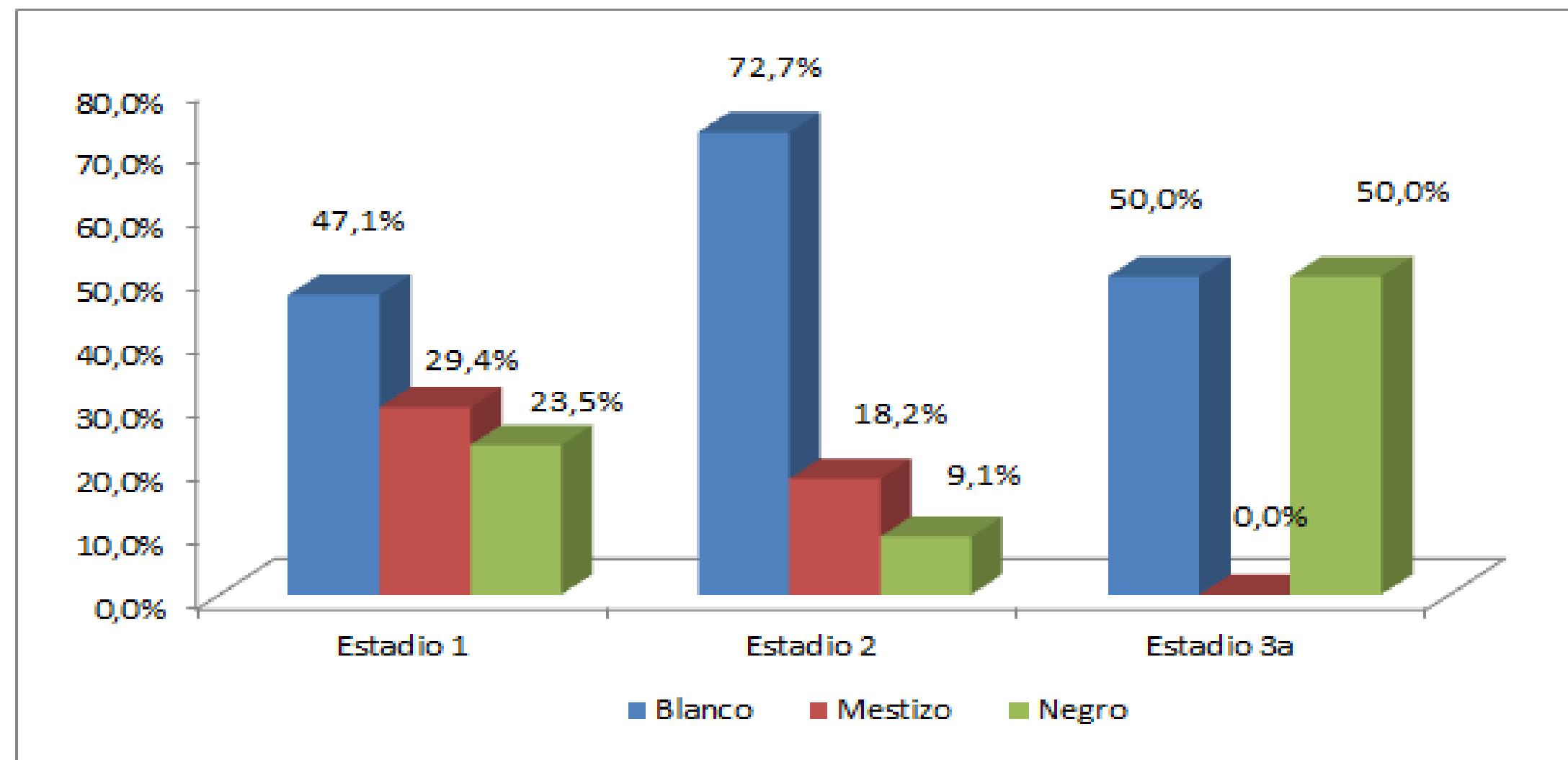
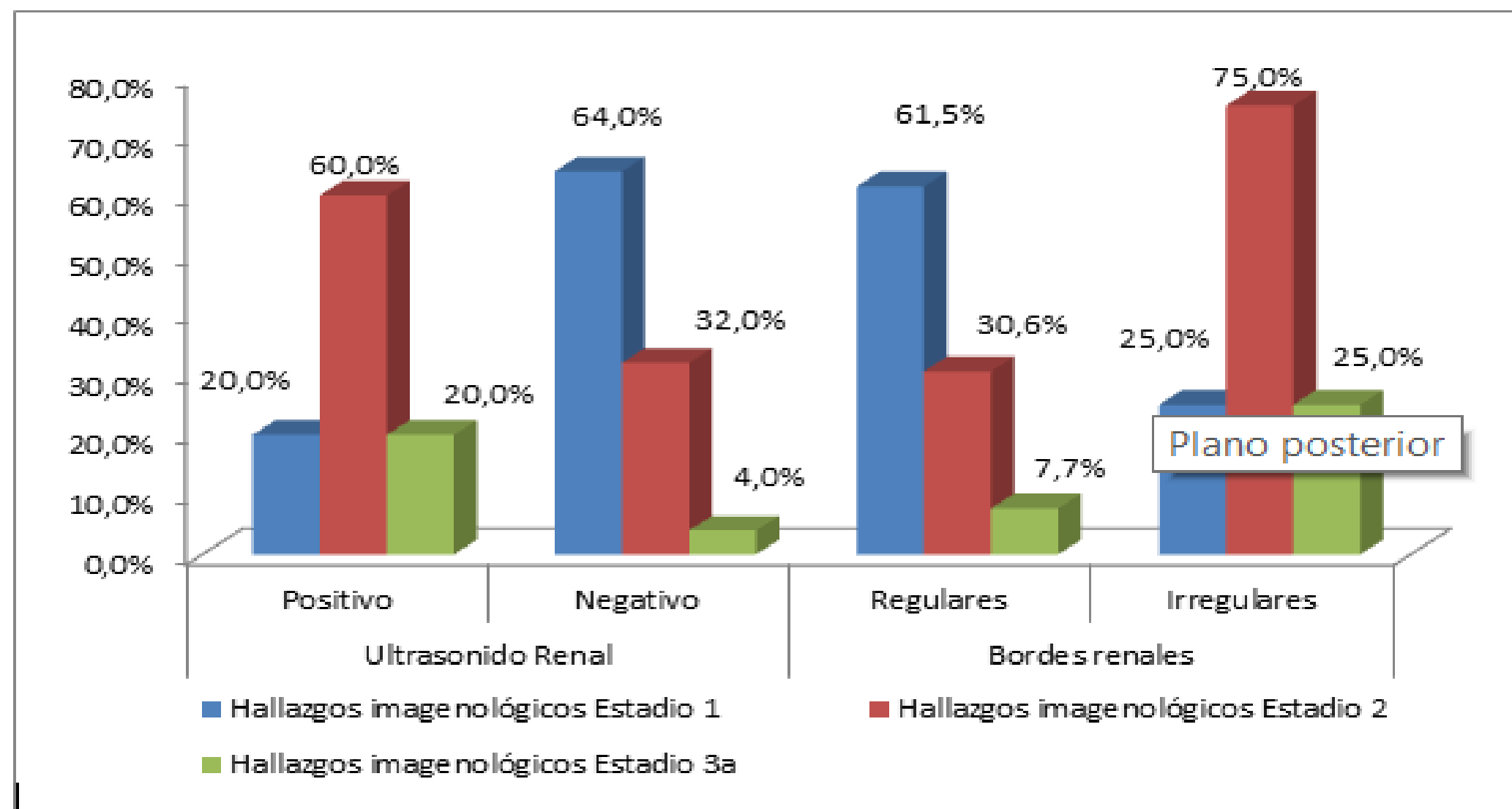
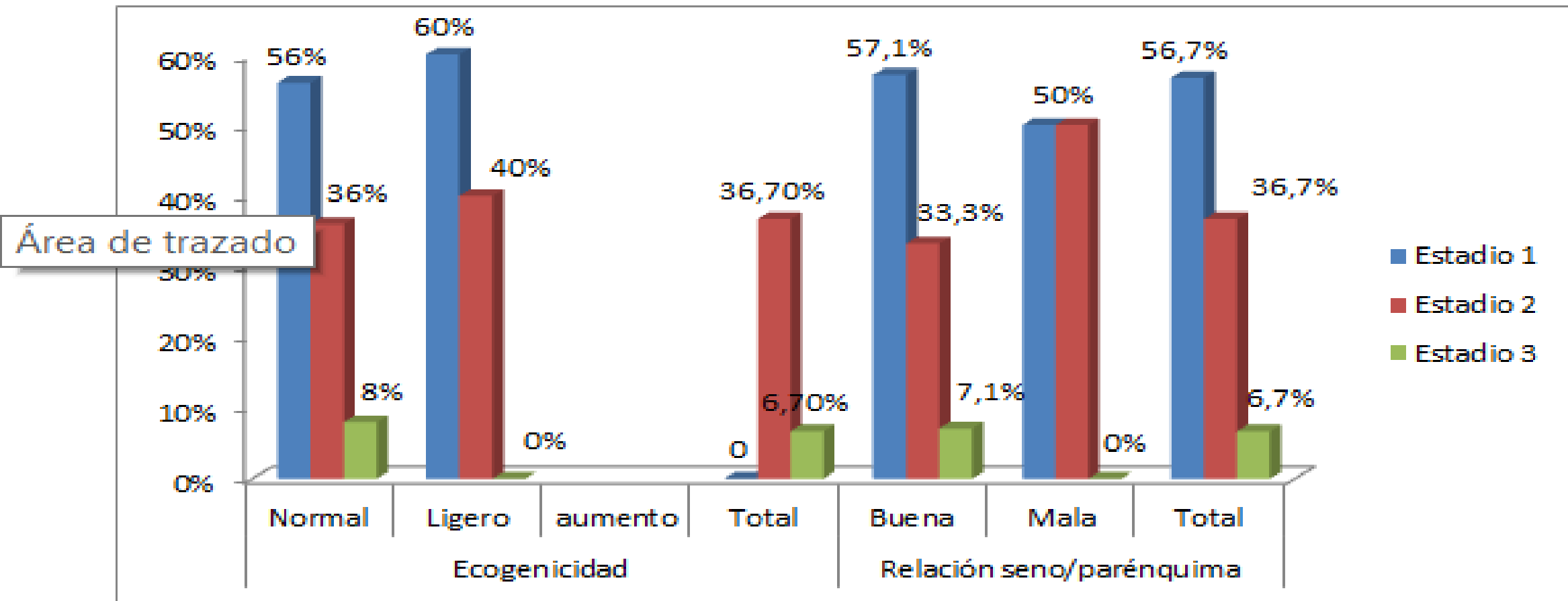


Grafico 8: Relación estadios de la Enfermedad renal crónica y hallazgos imagenológicos Doppler.



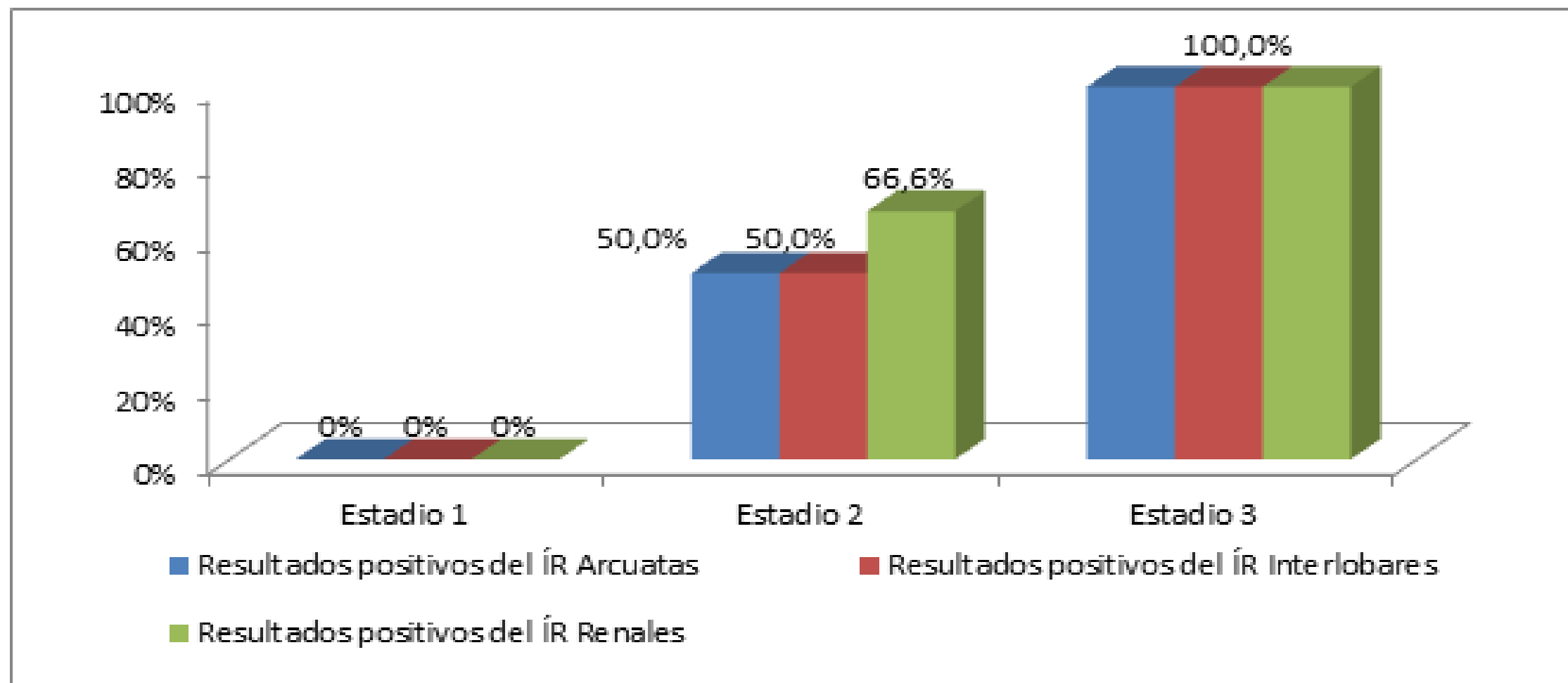
Fuente: Tabla 8

Grafico 8.1: Relación estadios de la Enfermedad renal crónica y hallazgos imagenológicos Doppler.



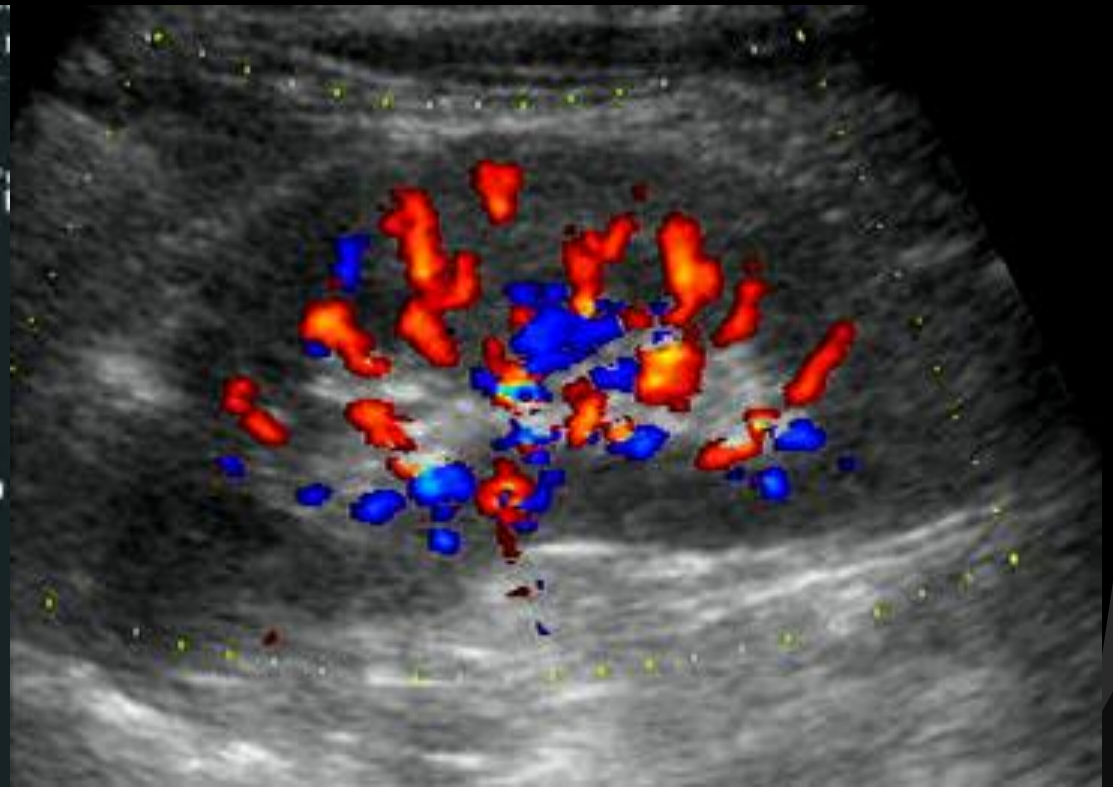
Fuente: Tabla 8

Grafico 8.1: Relación estadios de la Enfermedad renal crónica y hallazgos imagenológicos Doppler.

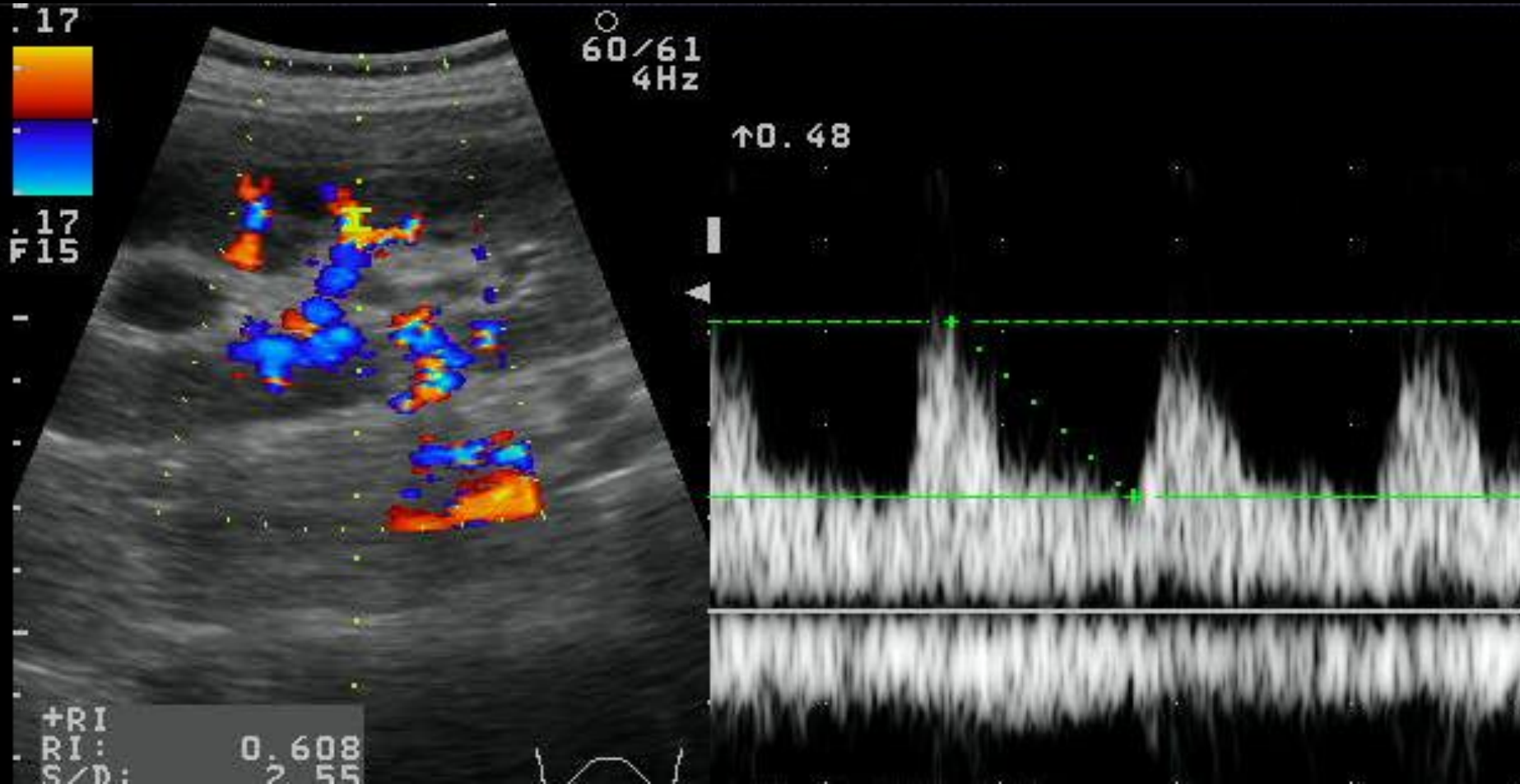


Fuente: Tabla 8

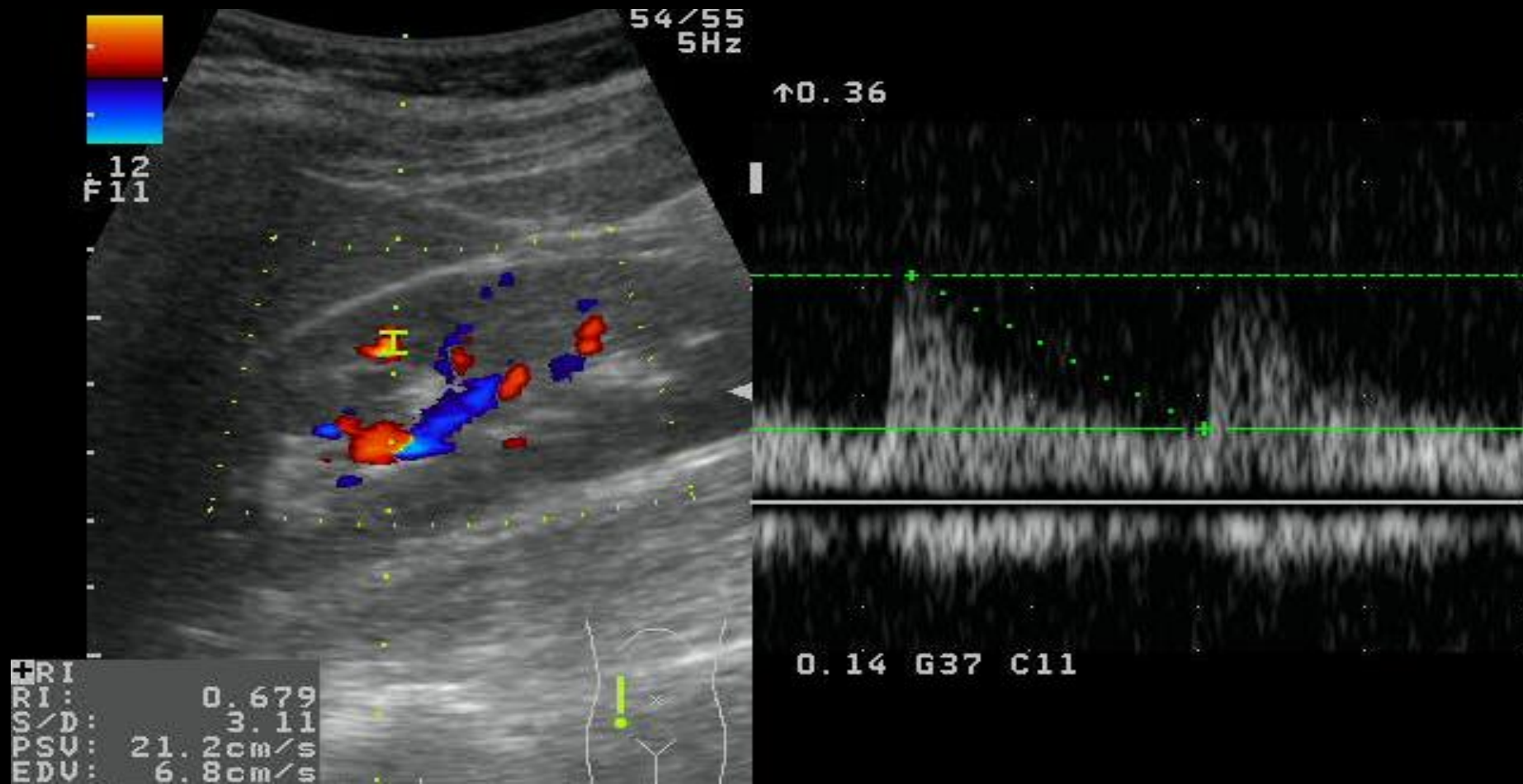
Variables ultrasonograficas



Variables ultrasonograficas



Variables ultrasonograficas



La enfermedad renal es frecuente, prevenible y tratable.
¿Cómo funcionan tus riñones?



Gracias